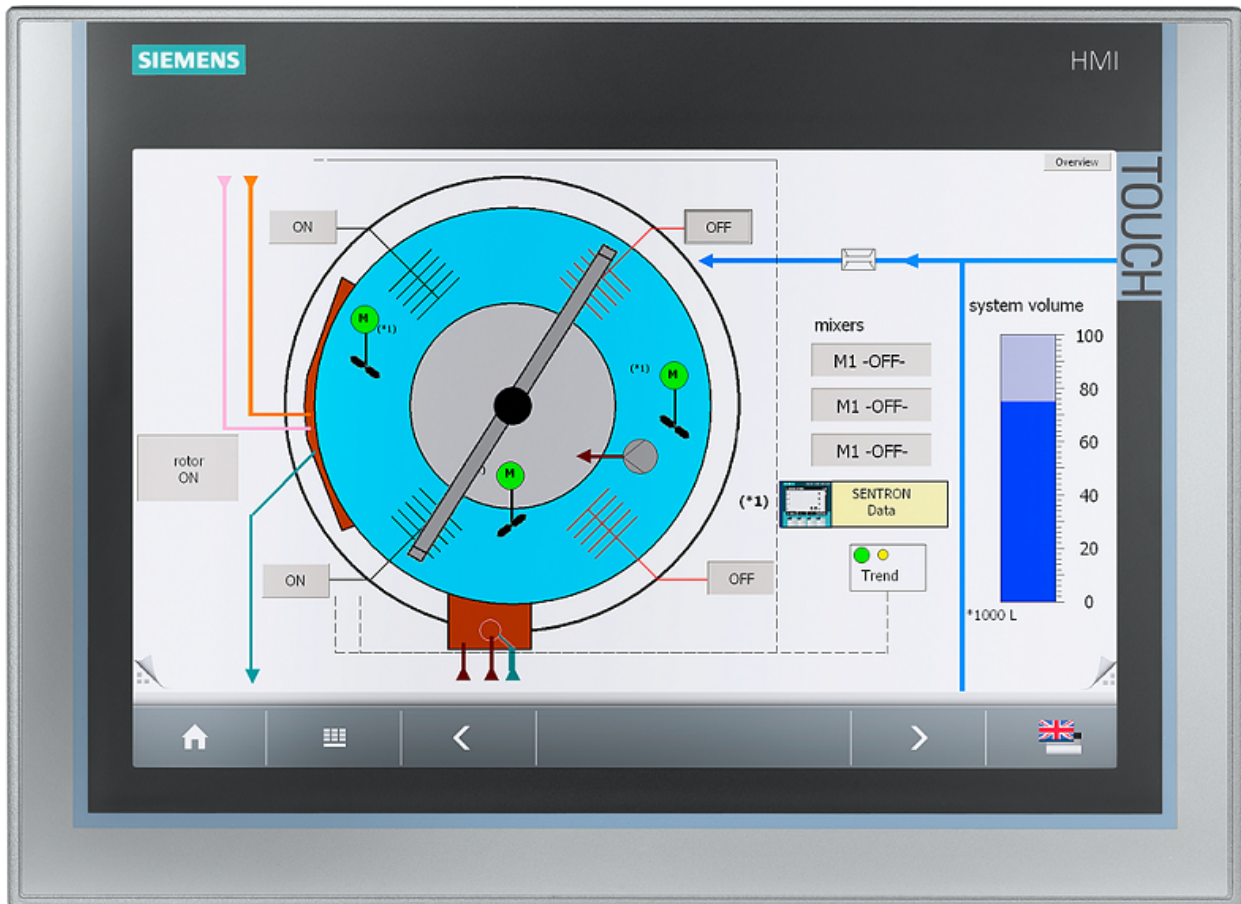


原创文章，转载请注明出处。

更多实用资料请登录方正智芯官网：www.founderchip.com

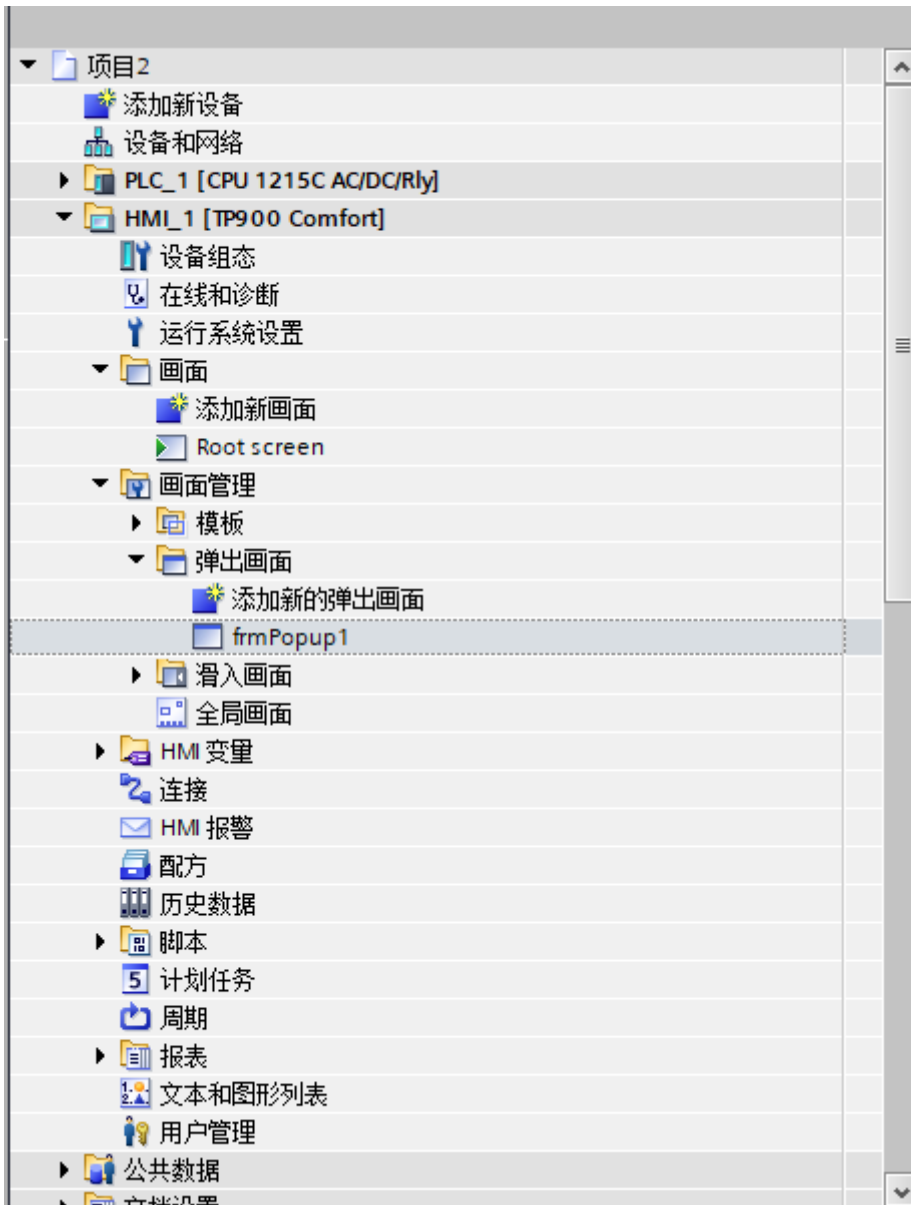
作者：北岛李工

在触摸屏的应用中，一些故障、警告等提示信息通常是使用系统的报警窗口来实现。系统的报警窗口通常只有故障/警告的编号、日期时间及报警信息等内容，并且可以被折叠。这种千篇一律的报警窗口有时候并不能满足项目的要求。能不能做一个类似Windows弹窗一样的包含警告/提示信息的弹出窗口呢？今天这篇文章，我就和大家分享这个炫酷的技能。

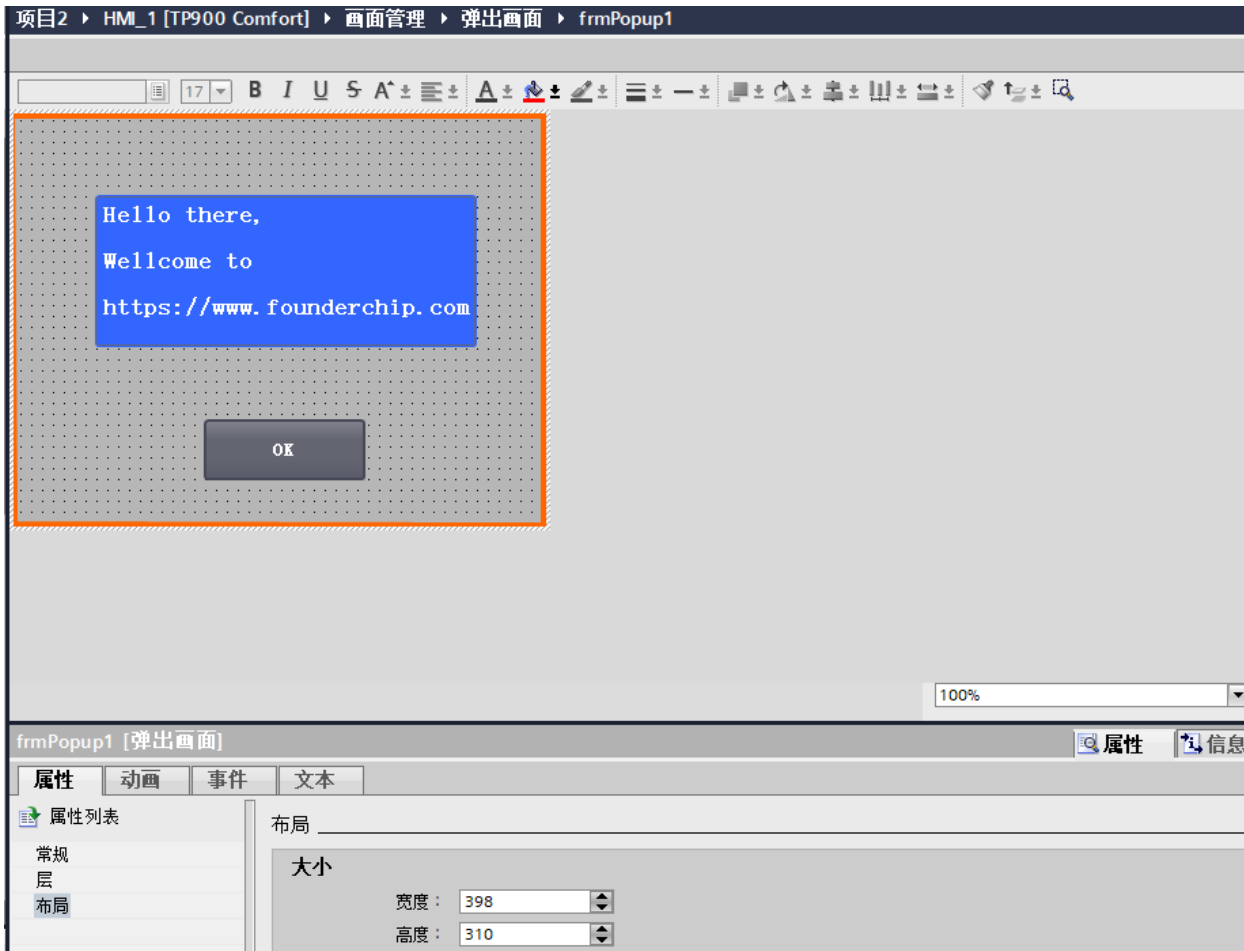


我们在西门子的Comfort触摸屏上实现这种功能，采用的软件环境是博途V13（或更高版本）。

第一步：打开博途开发环境，在【画面管理】-【弹出画面】中新建一个弹出窗体画面，命名为:frmPopup1，如下图：



第二步：根据项目情况修改弹出窗体的大小及内容。这里我修改成方正智芯官网的网址 (www.founderchip.com)，并在【布局】项中修改弹出窗体的大小为：398x310，如下图：



第三步：创建两个变量：Tag_2sec 和Tag_Popup_Window。Tag_2sec连接到 PLC 的系统变量（2秒），用于触发VB脚本；
Tag_Popup_Window用来触发弹出窗口；
如下图：

名称	数据类型	连接	PLC 名称	PLC 变量	地址	访问模式
Tag_Popup_Window	Bool	Connection_1		<未定义>	%DB1.DBX0.0	<绝对访问>
Tag_2sec	Bool	Connection_1		<未定义>	%M1.7	<绝对访问>

第四步：编写用于窗体显示的VB脚本。代码如下图：

```

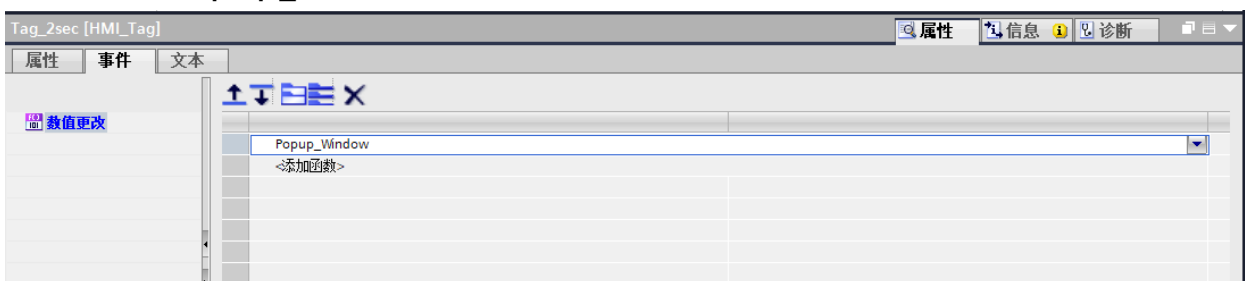
1 Sub Popup_Window()
2 'Tip:
3 ' 1. Use the <CTRL+SPACE> or <CTRL+I> shortcut to open a list of all objects and functions
4 ' 2. Write the code using the HMI Runtime object.
5 ' Example: HmiRuntime.Screens("Screen_1").
6 ' 3. Use the <CTRL+J> shortcut to create an object reference.
7 'Write the code as of this position:
8 '登陆 https://www.founderchip.com 可查看更多技术文章
9
10 If SmartTags("Tag_Popup_Window").Value=True Then
11     ShowPopupScreen "frmPopup1",0,0,hmiOn,hmiAnimationOff,hmiMedium
12 Else
13     ShowPopupScreen "frmPopup1",0,0,hmiOff,hmiAnimationOff,hmiMedium
14 |
15 End If
16
17 End Sub

```

第五步：修改变量属性及调用条件。将Tag_2sec的采集模式修改为"循环连续 (Cyclic continuous) "，采集的周期为1s（或500ms）。如下图：



单击Tag_2sec的【属性】-【事件】，在其【数值更改】事件中调用我们写好的VB脚本：Popup_Window。如下图：



由于Tag_2sec是一个周期为2秒的脉冲信号，当其数值发生变化时，将会调用VB脚本"Popup_Window"。此时，如果Tag_Popup_Window的值为1，则会在屏幕的左上角弹出窗体：frmPopup1；如果Tag_Popup_Window的值为0，则窗体frmPopup1会消失。

这样一个自定义的弹出窗体就完成了。是不是感觉很酷呢？感兴趣的小伙伴赶紧试试吧。

欢迎扫描下方二维码关注我们的微信公众号。



长按扫码关注我们

方正智芯



公众号：founderchip

官方网站：www.founderchip.com

原创工业智能控制领域（PLC、单片机、通信）的技术分享